



# Présentation du circuit départemental de l'Eure aux clubs supports



Instagram

CD 27 tir à l'arc



<https://www.cd27tiralarc.fr/>



Ce document est à destination des clubs supports du  
circuit départemental de l'Eure

Dans un premier temps, le comité départemental remercie les clubs qui se sont portés volontaires pour accueillir les étapes du circuit. La réussite de ce nouveau format de compétition dans le département de l'Eure repose non seulement sur l'engagement du comité départemental, mais également sur celui des clubs dans l'accueil des archers.

Ce document vous permettra de connaître avec précision le déroulement du circuit, afin de mettre en place les actions nécessaires pour assurer l'accueil des archers et le bon déroulement de chaque étape.



Instagram

CD 27 tir à l'arc



<https://www.cd27tiralarc.fr/>



### 4 catégories:

- Arc classique mixte
- Arc à poulie mixte
- Arc nu mixte
- Jeunes mixtes (U13/U15) + U18 arc nu



### 4 étapes

Le 25 octobre 2025 CSADN Vernon: 32 archers classique mixte et 16 archers arc nu mixte.

Le 08 novembre 2025 La compagnie d'arc des Andelys: 32 archers poulie mixte et 16 archers jeunes (U13/U15 CL) et U18 arc nu compris.

Le 22 novembre 2025 Compagnie d'arc de Vernon: 32 archers classique mixte et 16 archers arc nu mixte.

Le 17 janvier 2026 Compagnie d'arc du donjon: 32 archers poulie mixte et 16 archers jeunes (U13/U15 CL) et U18 arc nu compris.



## Déroulement d'une étape

Un tir qualificatif comprenant 2 séries de 10 volées de 3 flèches est organisé. Cela correspond à votre départ n°1 du week-end.

Les scores comptent pour les résultats de votre concours, mais également pour le CD, le CR, le Championnat de France salle et le Challenge départemental.

Le mandat de l'étape est réalisé par la commission sportive (voir mandat vierge en annexe 1), à partir des informations que nous vous demandons de nous transmettre (logo du club ou de la compagnie, horaires prévus, adresse du lieu de l'étape).

Les inscriptions sont réceptionnées par la commission sportive. La liste des inscrits ainsi que le plan de cibles vous seront envoyés une semaine avant la date, pour saisie dans Result'arc. Vous pourrez ainsi imprimer les feuilles de marque via le logiciel.

À l'issue des tirs qualificatifs, les feuilles de marque sont dans un premier temps réceptionnées par les membres du comité présents sur place pour saisie dans le logiciel de gestion mis en place. Elles sont ensuite transmises au greffe pour enregistrement officiel dans Result'arc.

Une pause de 30 minutes est prévue afin de permettre aux membres du comité de saisir les résultats du tir qualificatif et de répartir les archers dans les différentes poules.

Un affichage spécifique est prévu pour la communication avec les archers, à savoir :

- une feuille de répartition des poules ;
- une feuille permettant aux archers de savoir contre qui ils vont tirer et sur quelle cible leurs duels se dérouleront.

(Voir annexe 2).



## Déroulement d'une étape

Des duels de poules sont organisés en fonction des résultats du tir qualificatif, selon la répartition prévue dans le règlement du circuit départemental.

Les archers prennent connaissance de leurs poules, de l'ordre de leurs duels ainsi que des cibles associées grâce à l'affichage mis en place (voir annexe 2).

Les feuilles de marque des duels, spécifiques au circuit départemental, sont fournies par le comité départemental. Chaque archer dispose de sa propre feuille de marque et renseigne lui-même ses résultats (voir annexe 3).

Les égalités internes à chaque poule seront départagées par un tir de barrage.

Les feuilles des duels de poules sont ensuite transmises aux membres du comité, qui enregistrent les résultats.

Ces résultats permettent de déterminer les archers qualifiés pour le tournoi principal et pour le tournoi secondaire. Ces deux tournois se déroulent simultanément, sans élimination directe.

Un affichage dédié sera mis en place par les membres du comité, sous la forme d'un tableau présentant les duels de classement et les cibles associées (voir annexe 4).

### Pour rappel :

- le déroulement des duels est spécifique au circuit : une poule par cible, le premier duel se tirant sur la série A/B, le deuxième sur la série C/D ;
- pour les duels, aucun scoreurs ne sera mis en place ;
- les blasons ne seront remplacés que si nécessaire, sur décision du corps arbitral.



## Déroulement d'une étape

Des duels de classement sont organisés :

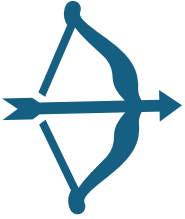
les archers sont répartis dans deux tournois, en fonction des résultats des duels de poules. Le tournoi principal et le tournoi secondaire se déroulent simultanément.

Les feuilles de marque des duels de classement, différentes de celles utilisées pour les duels de poules, sont fournies par le comité départemental (voir annexe 5).

Les résultats de ces duels, et donc le classement final, permettront la distribution de points à chaque archer selon le barème défini dans le règlement du circuit départemental (voir annexe 6).



Chronologie de l'étape



Tir qualificatif 3h30 environ

30 minutes de pause



Duels de poules 1h00 environ

15 minutes de pause



Duels de poules 1h30 environ



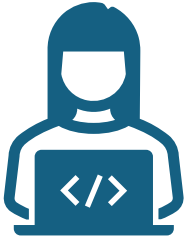
## Qui fait quoi?

### Le Club ou compagnie organisateur

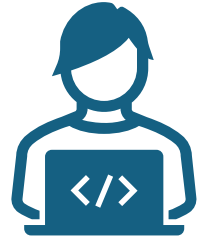
- \_ Edite les feuilles de marque du tir qualificatif.
- \_ Blasonne son pas de tir.
- \_ Dispatch les différentes feuilles de marque (tir qualificatif; duels de poules; duels de classement) pendant l'étape.
- \_ Mise à disposition de blasonneurs.

### Le comité départemental

- \_ Réceptionne les inscriptions.
- \_ Etabli le plan de cibles.
- \_ Transmets la liste une semaine avant la date.
- \_ Gestion des résultats des tirs qualificatif et des différents duels.
- \_ Gestion des affichages à destination des archers.



# Fichier de gestion



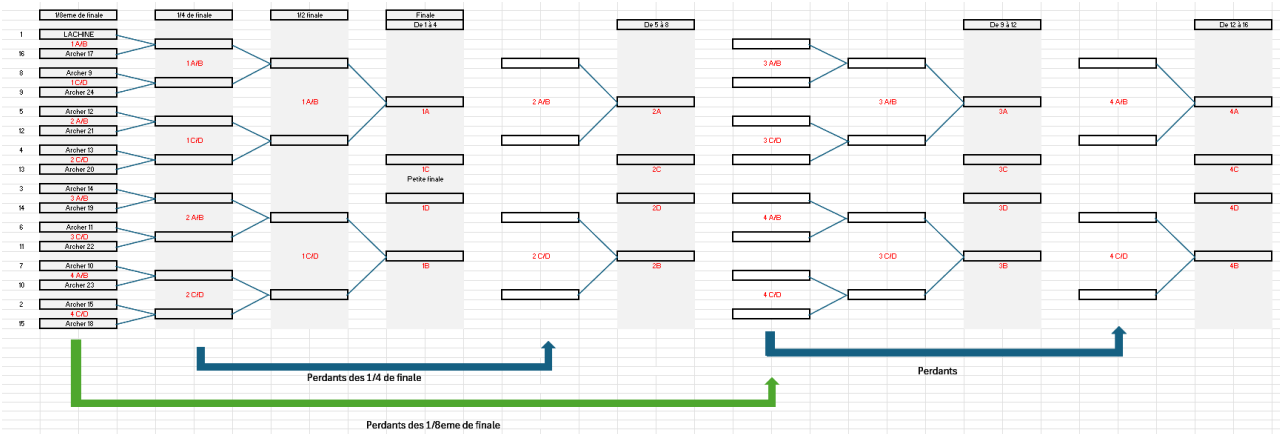
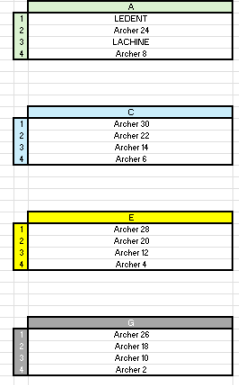
La gestion informatique des résultats sera réalisée par les membres du comité départemental présents sur place, à l'aide d'un fichier automatisé jusqu'au 8ème de finale,

Dans ce tableau, inscrivez les archers en fonction de l'année des inscriptions. Attention à ne pas mettre plus de deux archers du même club ou Cie sur la même cible. A la fin du tir qualitatif, inscrivez les scores réalisés. !! Si égalité faire précéder à un tir de barrage, ajouter 0,1 au vainqueur

	ordre	Nom / Prénom	club / Cie	score	Rank
1	A 1	Archer 1		1	32
	B 2	Archer 2		2	31
	C 3	Archer 3		3	30
	D 4	Archer 4		4	29
2	A 5	Archer 5		5	28
	B 6	Archer 6		6	27
	C 7	Archer 7		7	26
	D 8	Archer 8		8	25
3	A 9	Archer 9		9	24
	B 10	Archer 10		10	23
	C 11	Archer 11		11	22
	D 12	Archer 12		12	21
4	A 13	Archer 13		13	20
	B 14	Archer 14		14	19
	C 15	Archer 15		15	18
	D 16	LACHINE		16	17
5	A 17	Archer 17		17	16
	B 18	Archer 18		18	15
	C 19	Archer 19		19	14
	D 20	Archer 20		20	13
6	A 21	Archer 21		21	12
	B 22	Archer 22		22	11
	C 23	Archer 23		23	10
	D 24	Archer 24		24	9
7	A 25	Archer 25		25	8
	B 26	Archer 26		26	7
	C 27	Archer 27		27	6
	D 28	Archer 28		28	5
8	A 29	Archer 29		29	4
	B 30	Archer 30		30	3
	C 31	Archer 31		31	2
	D 32	LEDENT		32	1

En fonction des scores qualitatifs rentrés, le tableau va automatiquement générer la répartition dans les différentes poules et générer l'ordre des duels

Classement	Nom / Prénom	Poule
1	LEDENT	A
2	Archer 31	B
3	Archer 30	C
4	Archer 29	D
5	Archer 28	E
6	Archer 27	F
7	Archer 26	G
8	Archer 25	H
9	Archer 24	A
10	Archer 23	B
11	Archer 22	C
12	Archer 21	D
13	Archer 20	E
14	Archer 19	F
15	Archer 18	G
16	Archer 17	H
17	LACHINE	A
18	Archer 16	B
19	Archer 14	C
20	Archer 13	D
21	Archer 12	E
22	Archer 11	F
23	Archer 10	G
24	Archer 9	H
25	Archer 8	A
26	Archer 7	B
27	Archer 6	C
28	Archer 5	D
29	Archer 4	E
30	Archer 3	F
31	Archer 2	G
32	Archer 1	H







## xxx étape du circuit départemental xx xx 2025

Arcs xxxxx

Arcs xxx

Logo + adresse

Tarif: 10€

Greffe et inspection matériel	xxx
Entraînement (3 volées)	xxx
Début des tirs qualificatifs	xxx
Début des duels	xxx



Inscriptions par mail **uniquement** avant le xx/xx/xxxx

[Commissionsportive.cd27@gmail.com](mailto:Commissionsportive.cd27@gmail.com)

Règlement spécifique au circuit départemental

- \_ Tenue selon réglementation FFTA et chaussures de sport obligatoire
- \_ Buvette sur place
- \_ Valide/Para blason selon le règlement
- \_ Récompenses a l'issue de l'étape finale du 24 janvier 2026

Sélectif au championnat de France salle



CD 27 tir à l'arc

Instagram



<https://www.cd27tiralarc.fr/>

## Visuel non définitif

### Répartition des poules



A	
1	
2	
3	
4	

B	
1	
2	
3	
4	

C	
1	
2	
3	
4	

D	
1	
2	
3	
4	

E	
1	
2	
3	
4	

F	
1	
2	
3	
4	

G	
1	
2	
3	
4	

H	
1	
2	
3	
4	







## Feuille de duels de poule

Ce format de feuille de marque est spécifique au circuit départemental de L'Eure



N° cible : .....

Nom : ..... Prénom ..... Club : .....



Duel n°2			Gagné / Perdu		
N° set	Flèches	Score set	Points (G2 N1 P0)	Points set adversaire	Score set adversaire
1					
2					
3					
4					
5					

Duel n°1			Gagné / Perdu		
N° set	Flèches	Score set	Points (G2 N1 P0)	Points set adversaire	Score set adversaire
1					
2					
3					
4					
5					

Barrage

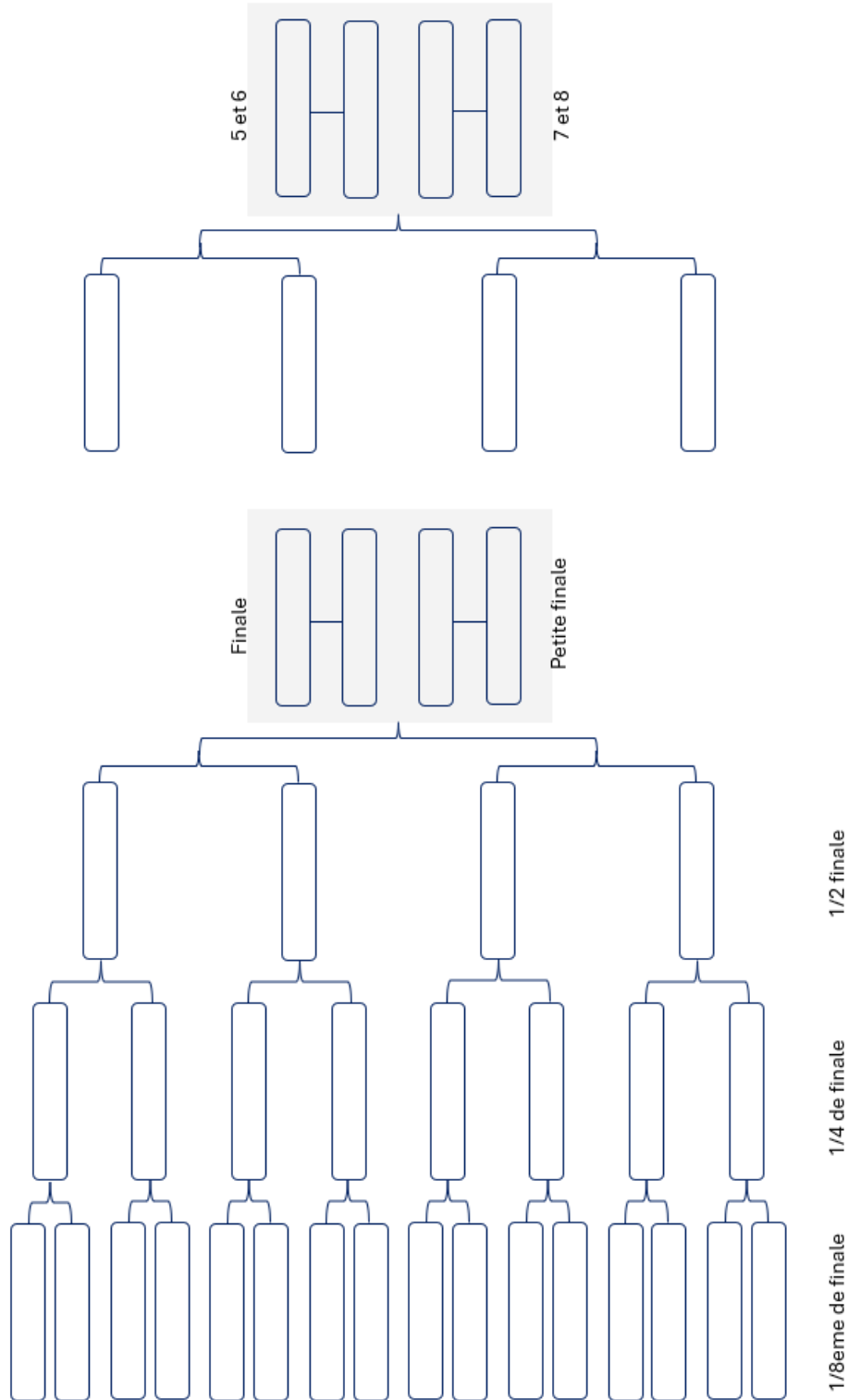
Duel n°3			Gagné / Perdu		
N° set	Flèches	Score set	Points (G2 N1 P0)	Points set adversaire	Score set adversaire
1					
2					
3					
4					
5					

	Points
Duel n°1	
Duel n°2	
Duel n°3	
Total*	

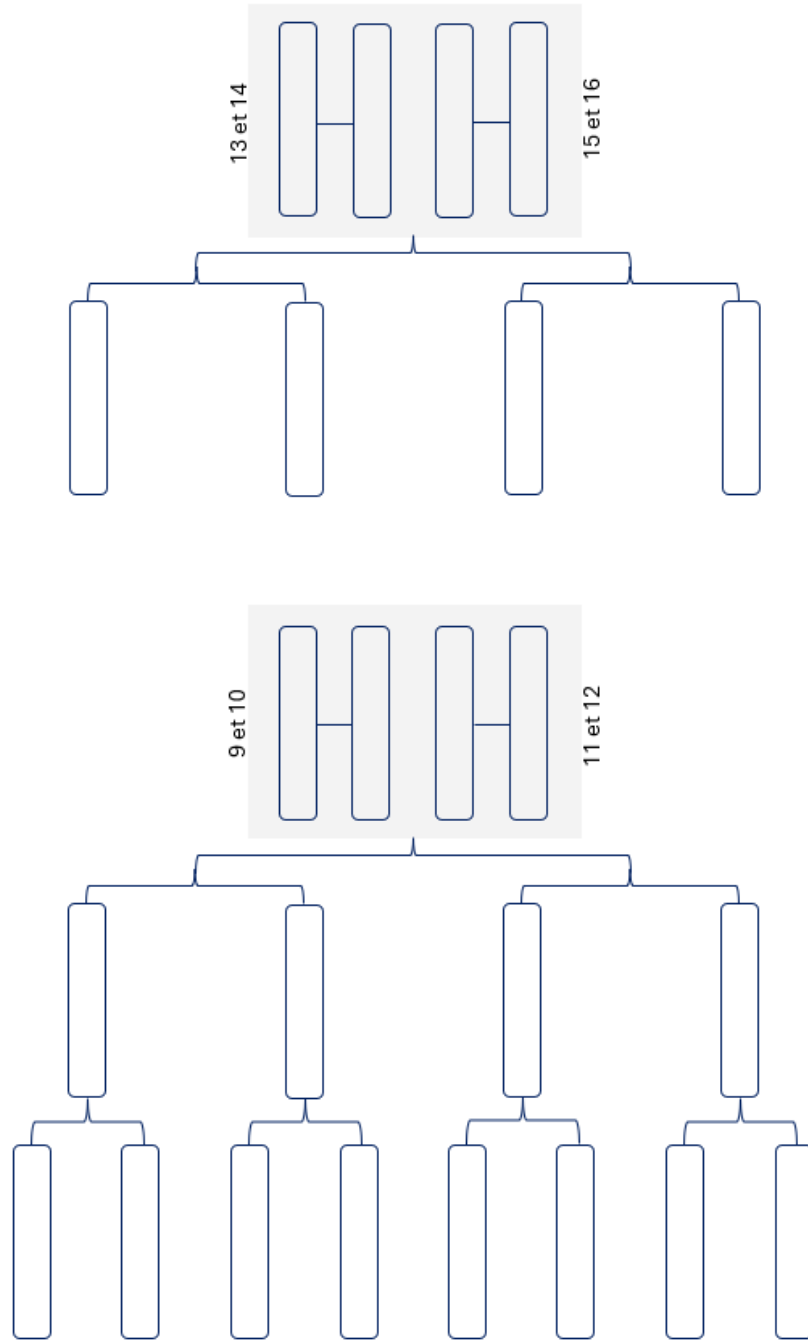
\*1pts de bonification si les 3 duels sont remportés



## Tournoi principal



## Tournoi principal



-



## Feuille de duels de classement

Ce format de feuille de marque est spécifique au circuit départemental de L'Eure

N° cible : .....



Nom : ..... Prénom : ..... Club : .....



**Merci de faire une croix devant le nom du vainqueur du duel**

..... / ..... / .....

N° set	Flèches	Score set	Points (G2 N1 P0)	Points set adversaire	Score set adversaire
1					
2					
3					
4					
5					
	Barrage				

N° set	Flèches	Score set	Points (G2 N1 P0)	Points set adversaire	Score set adversaire
1					
2					
3					
4					
5					

N° set	Flèches	Score set	Points (G2 N1 P0)	Points set adversaire	Score set adversaire
1					
2					
3					
4					
5					

N° set	Flèches	Score set	Points (G2 N1 P0)	Points set adversaire	Score set adversaire
1					
2					
3					
4					
5					



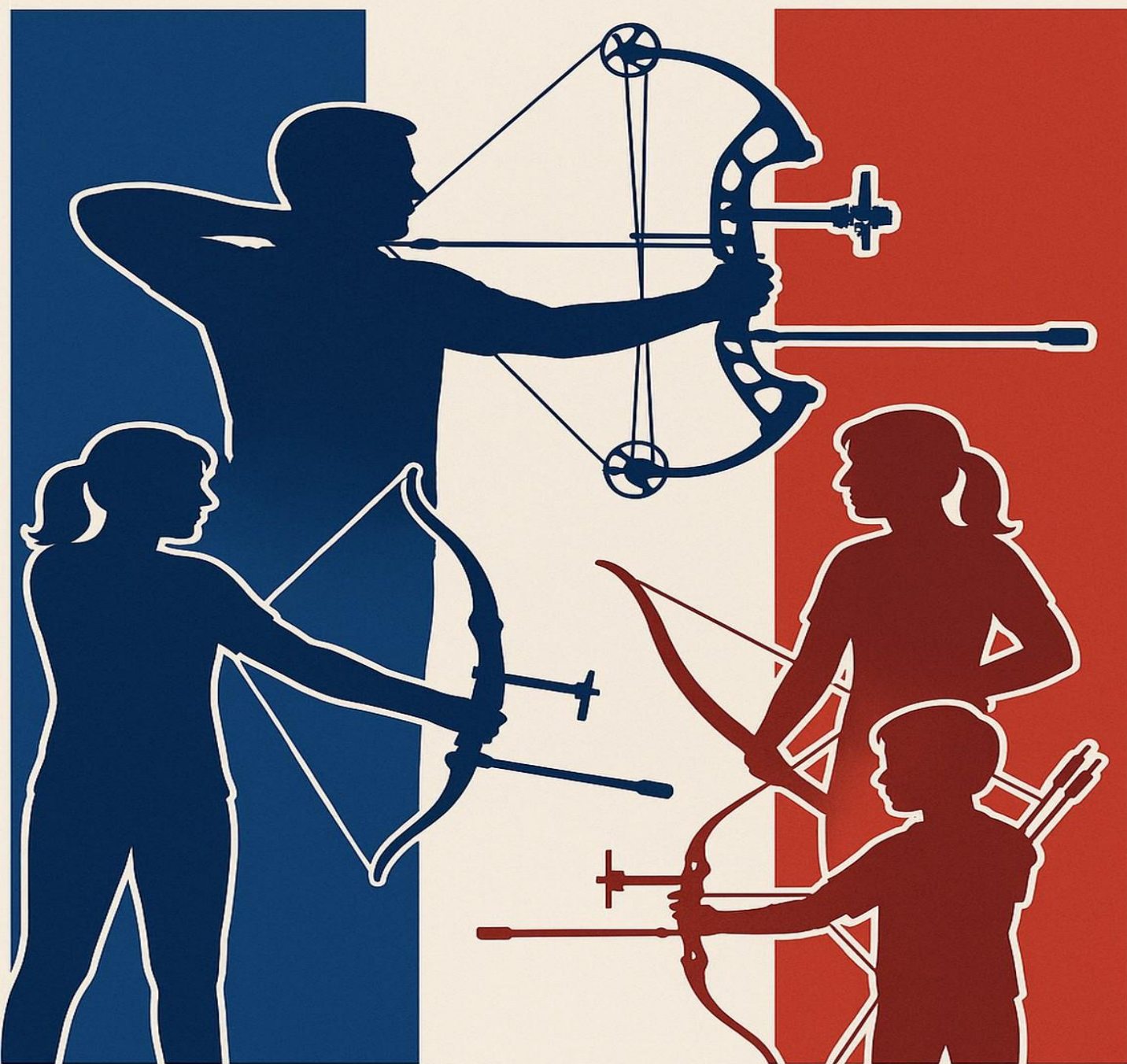
Instagram

CD 27 tir à l'arc



<https://www.cd27tiralarc.fr/>

# CIRCUIT DÉPARTEMENTAL DE TIR À L'ARC EN SALLE



## 1° Préambule

Le Comité Départemental de l'Eure propose aux archers du département, pour la saison salle 2025/2026, un circuit départemental individuel salle.

Cette compétition, au format inédit dans le département, permettra aux archers de se rencontrer au-delà des catégories traditionnelles de la FFTA. En effet, ce circuit est organisé autour de quatre catégories mixtes :

- **Arcs classiques** : de U18 à S3. 32 archers maximum.
- **Arcs à poulies** : de U13 à S3. 32 archers maximum.
- **Arcs nus (barebow)** : de U21 à S3. 16 archers maximum.
- **Jeunes** : de U13 à U15 pour les arcs classiques, et jusqu'à U18 pour les arcs nus. 16 archers maximum

**Un archer ne peut prétendre participer dans deux catégories différentes.**

Le format de la compétition comprendra un tir qualificatif, dont **les scores seront pris en compte pour le concours du weekend sur lequel il est organisé, les championnats départementaux, régionaux et de France, ainsi que pour le challenge départemental.**

À cela s'ajoutera une phase de duels sans élimination directe, permettant d'établir un classement final.

L'objectif de ce circuit a étapes est de proposer un tournoi avec duels afin de préparer les archers à ce type d'épreuves, que l'on retrouve dans les phases finales des championnats départementaux, régionaux et nationaux.

En encourageant une pratique plus régulière des duels, le Comité Départemental est convaincu que cela contribuera à améliorer les performances de nos archers Eurois.

Le comité départemental remercie les clubs volontaires ayant acceptés de recevoir les archers lors de ce circuit.

## 2° Principe

Le circuit départemental se divise en deux étapes pour les arcs classiques mixtes et les arcs nus mixtes, et en deux étapes pour les arcs à poulies mixtes et les jeunes mixtes.

Une grande finale est organisée à l'issue des quatre étapes. Cette finale réunira toutes les catégories, selon les quotas définis dans le présent règlement.

Les podiums de la grande finale, pour chaque catégorie, seront récompensés comme précisé dans ce règlement.

Nota : l'engagement d'un archer à une étape du circuit ne l'oblige pas à participer à l'ensemble de la compétition. Il est libre de s'inscrire à une seule étape ou à l'intégralité du circuit de sa catégorie.

## 3° Calendrier

Pour les catégories arcs classiques mixtes (32 archers maximum par étapes) et arcs nus mixtes (16 archers maximum par étape):

- 1ère étape : organisée par le **CSADN de Vernon**, le samedi 25 octobre 2025
- 2ème étape : organisée par la **Compagnie d'Arc de Vernon**, le samedi 22 novembre 2025

Pour les catégories arcs à poulies mixtes (32 archers maximum par étapes) et jeunes mixtes (16 archers maximum par étape) :

- 1ère étape : organisée par la **Compagnie d'Arc des Andelys**, le samedi 8 novembre 2025
- 2ème étape : organisée par la **Compagnie d'Arc du Donjon**, le samedi 17 janvier 2026

Grande finale :

La grande finale, qui regroupera toutes les catégories, se déroulera le samedi 24 janvier 2026, organisée par le **CSADN de Vernon**.

## 4° Déroulement d'une étape (hors grande finale)

### Blasons utilisés

Les blasons utilisés pendant toute la durée du circuit départemental seront les suivants :

- Triple vertical de 40 (zone 10 classique de 4 cm) pour les catégories arcs classiques mixtes et arcs nus mixtes (sur les phases de duels)
- Triple vertical de 40 (zone 10 poulies de 2 cm) pour les catégories arcs à poulies mixtes.
- Triple vertical de 60 (zone 10 classique de 8 cm) pour les jeunes mixtes.
- 40cm unique pour les arcs nus (uniquement lors du tir qualificatif)

Pour des raisons économiques et écologiques, les blasons ne seront changés que si nécessaire, sur décision du corps arbitral, y compris pour les tirs de barrage.

Le déroulé d'une étape est commun à toutes les catégories.

L'étape commence par un tir qualificatif 2 × 18 m, au rythme AB/CD, avec 2 minutes par volée. Les scores obtenus seront pris en compte pour :

- Les championnats départementaux, régionaux et nationaux (France) ;
- Le challenge départemental.
- Le concours du weekend

Un classement est établi à partir du score du tir qualificatif de chaque participant.  
En cas d'égalité, un tir de barrage est organisé pour départager les archers.

Ce tir de barrage se déroule comme suit :

- 20 secondes
- 1 flèche
- Tirée sur le blason central.
- Le plus proche du centre remporte le barrage

## Répartition en poules

Les duels de poule commencent 30 minutes après la fin du tir qualificatif. Les archers seront répartis comme suit :

- 8 poules pour les arcs classiques mixtes et arcs à poulies mixtes ;
- 4 poules pour les arcs nus mixtes et jeunes mixtes.

Voir tableau de répartition des poules en annexe 1

Tous les archers d'une poule s'affrontent en duel.

- Le vainqueur d'un duel marque 2 points.
- Le perdant marque 0 point.
- En cas d'égalité, un tir de barrage (comme décrit ci-dessus) détermine le vainqueur.

Un archer qui remporte ses 3 duels dans sa poule reçoit 1 point de bonification.

En cas d'égalité à l'issue des trois duels, un tir de barrage départage les archers pour établir le classement de la poule. Voir « exemple tableau de poule » en annexe 2

## Tournois principal et secondaire

- Les 1ers et 2èmes de chaque poule accèdent au tournoi principal ;
- Les 3èmes et 4èmes accèdent au tournoi secondaire.
- Un seul tournoi pour les arcs nus mixtes et jeunes mixtes

Pour des raisons d'organisation et de logistique, les duels de poules sont organisés de la manière suivante :

- 1 poule par cible ;
- Le premier duel se déroule en série AB, le second en série CD.

Un tableau de duels est mis en place pour les deux tournois, principal et secondaire, selon le principe de duels de classement (sans élimination directe).

Cela permet à tous les archers de participer au même nombre de duels, peu importe leurs résultats.

Les deux tournois se déroulent simultanément, au même rythme que les duels de poules.

En cas d'égalité dans le tableau :

- Le score du tir qualificatif départage les archers ;
- En cas de nouvelle égalité : le nombre de 10, puis le nombre de 9 sera pris en compte.

## Classement final et sélection

L'étape se termine à l'issue du 4e duel dans chacun des deux tournois.

Un nombre de points sera attribué à chaque archer en fonction de son classement (voir tableau ci-dessous).

Les seize archers totalisant le plus de points dans les catégories arcs classiques et arcs à poulies sur les deux étapes seront sélectionnés pour la grande finale, organisée par le CSADN de Vernon le 24 janvier 2026.

Les huit archers totalisant le plus de points dans les catégories arcs nus et jeunes sur les deux étapes seront sélectionnés pour la grande finale, organisée par le CSADN de Vernon le 24 janvier 2026.

Rang	Points	Rang	Points	Rang	Points	Rang	Points
1	70	9	48	17	32	25	16
2	65	10	46	18	30	26	14
3	60	11	44	19	28	27	12
4	58	12	42	20	26	28	10
5	56	13	40	21	24	29	8
6	54	14	38	22	22	30	6
7	52	15	36	23	20	31	4
8	50	16	34	24	18	32	2

Répartition des points annexés en fonction du rang de l'archer

## 5°Déroutement de la grande finale

Les seize archers ayant totalisé le plus de points à l'issue des deux étapes dans les catégories arcs classiques et arcs à poulies sont réunis lors d'une grande finale.

Les huit archers ayant totalisé le plus de points à l'issue des deux étapes dans les catégories arcs nus et jeunes sont réunis lors d'une grande finale.

Celle-ci commence par un tir qualificatif 2 × 18 m, au rythme AB/CD, avec 2 minutes par volée. Les scores obtenus seront pris en compte pour :

- Les championnats départementaux, régionaux et nationaux (France)

Un classement est établi à partir du score du tir qualificatif de chaque participant.

En cas d'égalité, un tir de barrage est organisé pour départager les archers.

Ce tir de barrage se déroule comme suit :

- 20 secondes
- 1 flèche
- Tirée sur le blason central
- Le plus proche du centre remporte le barrage

Une heure après la fin du tir qualificatif, les archers participeront à une phase de duels à élimination directe, selon le format suivant :

- 1/4 de finale
- 1/2 finale
- Petite finale
- Finale

Pour ces finales, une arène sera mise en place. Elles se dérouleront selon l'ordre suivant :

- Finale jeunes mixtes
- Finale arcs nus mixtes
- Finale arcs à poulies mixtes
- Finale arcs classiques mixtes

Le tir se fera en alterné, à raison de 20 secondes par flèche.

L'objectif est de proposer aux archers de l'Eure une finale du même type qu'un championnat de France. Il sera demandé à tous les archers, dans la mesure de leurs possibilités, de rester présents pour assister aux finales, afin d'encourager les participants et de créer une ambiance digne d'un grand championnat.

Une cérémonie de remise des récompenses sera réalisée à l'issue des finales.

## 6° Récompenses

Lors de chaque étapes 2€ par inscriptions seront versés dans une cagnotte qui sera répartis entre les différents podiums

Lors de la finale 7€ par inscriptions seront versés dans la cagnotte.

Les 3 premiers de chaque catégorie seront récompensés.

À l'heure où ce règlement est établi, les membres du comité départemental sont en recherche de sponsors afin de nous accompagner sur ce circuit et ainsi augmenter les dotations pour les podiums.

Un additif comprenant les dotations finales sera publié au plus tard une semaine avant le début de la première étape.

Réservés aux logos des différents  
partenaires du circuit



## Annexe 1

### Tableau de répartition des poules

Dans le cas où une étape ne serait pas complète, des tours a vides seront mis en place

Rang	Poule
1	Poule 1
2	Poule 2
3	Poule 3
4	Poule 4
5	Poule 5
6	Poule 6
7	Poule 7
8	Poule 8
9	Poule 1
10	Poule 2
11	Poule 3
12	Poule 4
13	Poule 5
14	Poule 6
15	Poule 7
16	Poule 8
17	Poule 1
18	Poule 2
19	Poule 3
20	Poule 4
21	Poule 5
22	Poule 6
23	Poule 7
24	Poule 8
25	Poule 1
26	Poule 2
27	Poule 3
28	Poule 4
29	Poule 5
30	Poule 6
31	Poule 7
32	Poule 8

Arcs classiques mixtes et arcs à  
poules mixtes

Rang	Poule
1	Poule 1
2	Poule 2
3	Poule 3
4	Poule 4
5	Poule 1
6	Poule 2
7	Poule 3
8	Poule 4
9	Poule 1
10	Poule 2
11	Poule 3
12	Poule 4
13	Poule 1
14	Poule 2
15	Poule 3
16	Poule 4

Arcs nus mixtes et jeunes mixtes



## Annexe 2

### Exemple tableau de duels de poules

Poule 1					
Archer 1	<b>VS</b>	Archer 9	Archer 17	<b>VS</b>	Archer 25
2		0	2		0
Archer 1	<b>VS</b>	Archer 17	Archer 9	<b>VS</b>	Archer 25
2		0	2		0
Archer 1	<b>VS</b>	Archer 25	Archer 9	<b>VS</b>	Archer 17
2		0	2		0

Classement de la poule 1			
<b>1</b>	Archer 1	6 pts + 1* = 7 pts	Tournoi Principal
<b>2</b>	Archer 9	4 pts	
<b>3</b>	Archer 17	2 pts	Tournoi secondaire
<b>4</b>	Archer 25	0 pts	

\*L'archer ayant gagné ces 3 duels gagne 1 point de bonification

En cas d'égalité entre deux archers à l'issue des duels de poule, un tir de barrage entre les deux archers déterminera le classement.

# Annexe 3

## Feuille de marque duels de poules



N° cible : .....

Ce format de feuille de marque est spécifique au circuit départemental de L' Eure

Nom : ..... Prénom : ..... Club : .....



Duel n°1

N° set	Flèches	Score set	Points (G2 N1 P0)	Points set adversaire	Score set adversaire
1					
2					
3					
4					
5					

Gagné / Perdu

Duel n°3

N° set	Flèches	Score set	Points (G2 N1 P0)	Points set adversaire	Score set adversaire
1					
2					
3					
4					
5					

Gagné / Perdu

Duel n°2

N° set	Flèches	Score set	Points (G2 N1 P0)	Points set adversaire	Score set adversaire
1					
2					
3					
4					
5					

Gagné / Perdu

	Points
Duel n°1	
Duel n°2	
Duel n°3	
Total*	

\*1 pts de bonification si les 3 duels sont remportés

# Annexe 4

## Feuille de marque duels classement



N° cible : .....

### Feuille de duels de classement

Ce format de feuille de marque est spécifique au circuit départemental de L'Eure

Nom : ..... Prénom : .....

Club : .....

**Merci de faire une croix devant le nom du vainqueur du duel**



.....  / .....

N° set	Flèches	Score set	Points (G2 N1 P0)	Points set adversaire	Score set adversaire
1					
2					
3					
4					
5					

Barrage

.....  / .....

.....  / .....

N° set	Flèches	Score set	Points (G2 N1 P0)	Points set adversaire	Score set adversaire
1					
2					
3					
4					
5					

.....  / .....

.....  / .....

N° set	Flèches	Score set	Points (G2 N1 P0)	Points set adversaire	Score set adversaire
1					
2					
3					
4					
5					

.....  / .....

.....  / .....

N° set	Flèches	Score set	Points (G2 N1 P0)	Points set adversaire	Score set adversaire
1					
2					
3					
4					
5					

.....  / .....